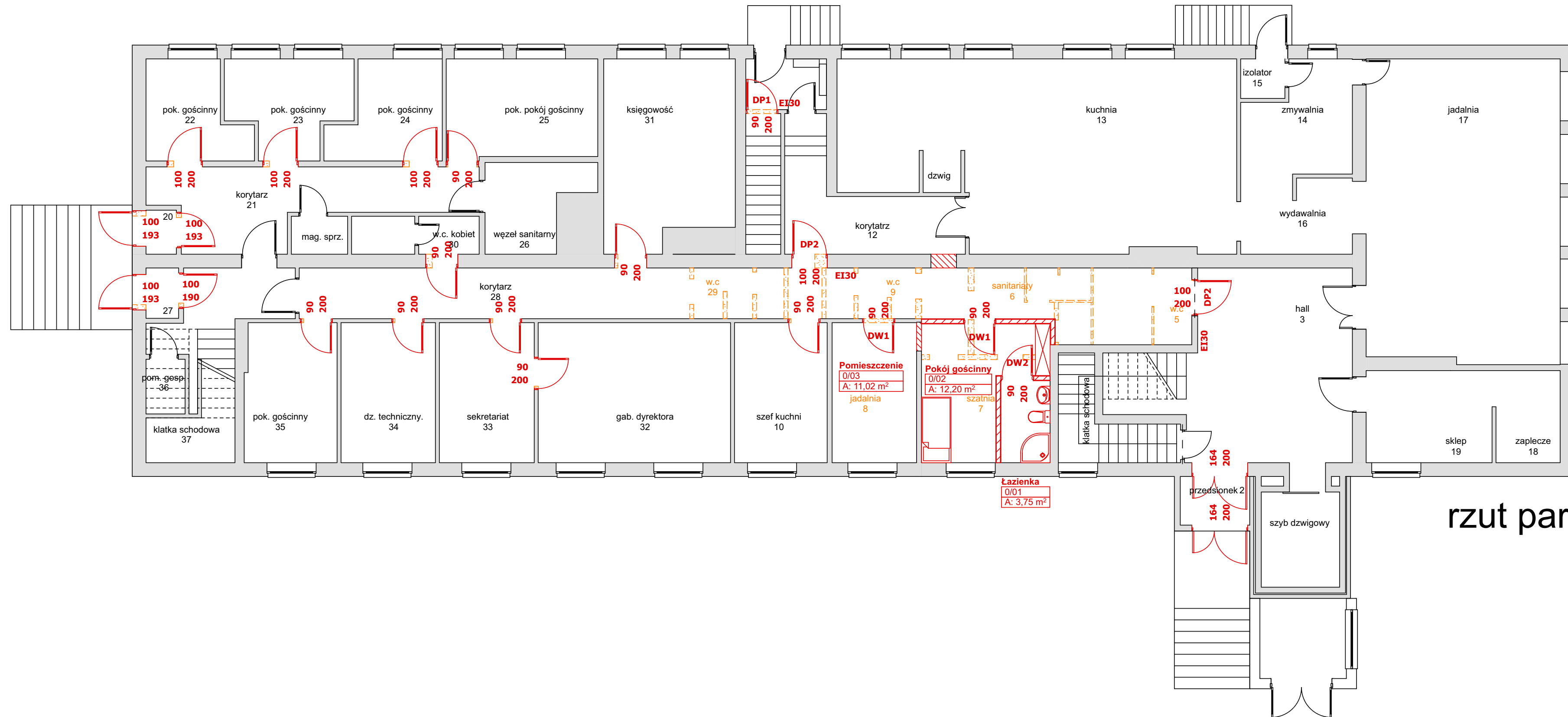


KONCEPCJA

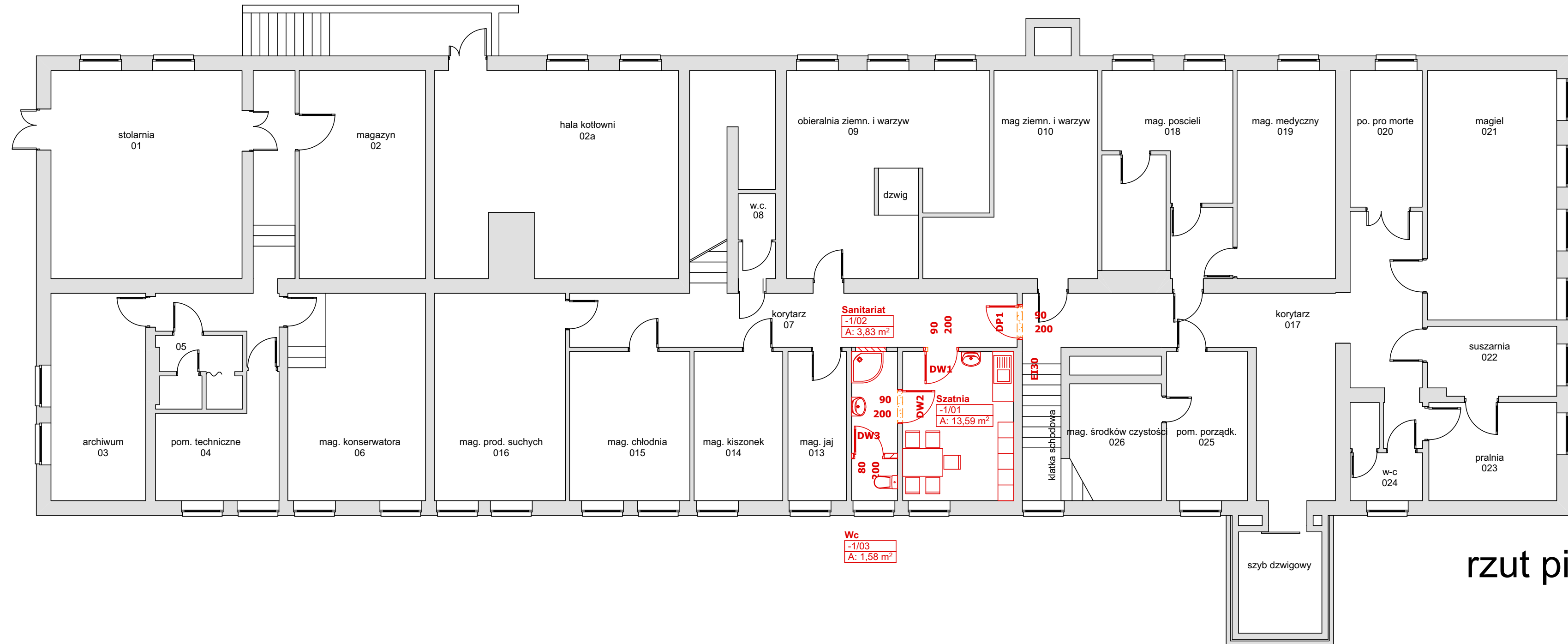
Wydzielenie ciągu komunikacyjnego na parterze oraz dostosowanie szerokości drzwi do potrzeb osób niepełnosprawnych w budynku DPS Dolice



rzut parteru

KONCEPCJA

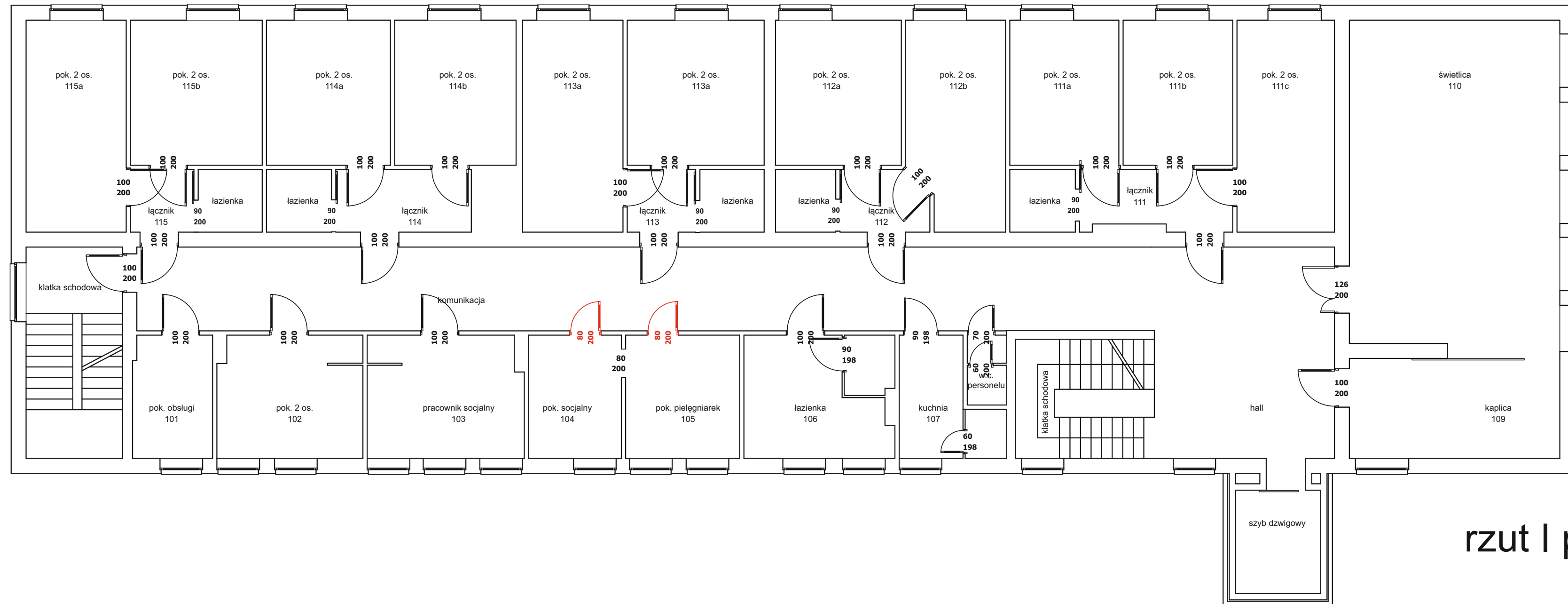
Wydzielenie ciągu komunikacyjnego na parterze oraz dostosowanie szerokości drzwi do potrzeb osób niepełnosprawnych w budynku DPS Dolice



rzut piwnicy

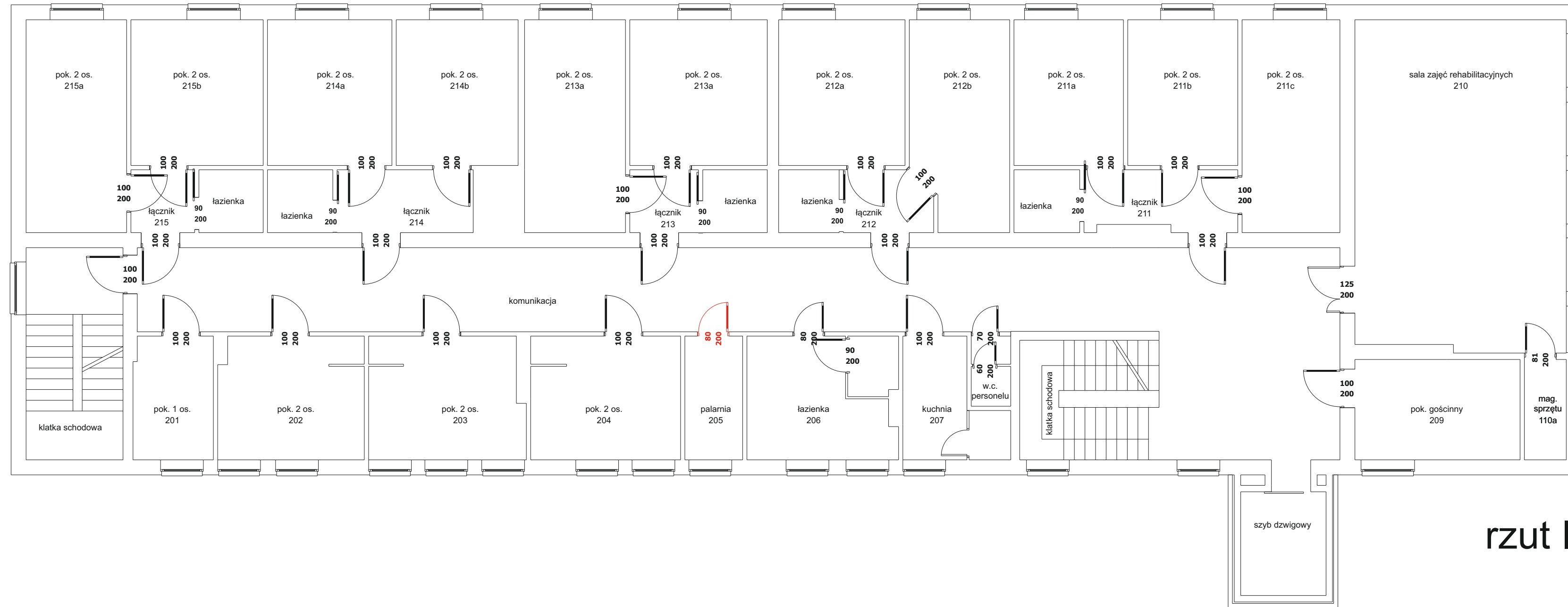
KONCEPCJA

Wydzielenie ciągu komunikacyjnego na parterze oraz dostosowanie szerokości drzwi do potrzeb osób niepełnosprawnych w budynku DPS Dolice



KONCEPCJA

Wydzielenie ciągu komunikacyjnego na parterze oraz dostosowanie szerokości drzwi do potrzeb osób niepełnosprawnych w budynku DPS Dolice



rzut II piętra